

RAPPORT d'Activité 2010



développement durable

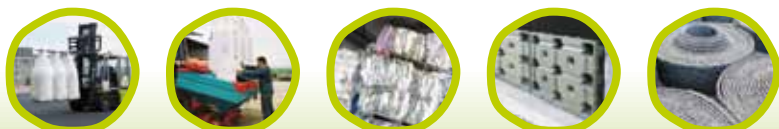
gestion responsable des produits

respect de l'environnement

récupération des emballages

éco-contribution

recyclage



soveea

"Société de Valorisation des Eco-actions
des Engrais et Amendements"

Rapport
d'Activité



01



Le mot du président

Gilles POIDEVIN

Objectifs atteints

L'exercice 2010 que nous vous présentons aujourd'hui, a connu les conséquences de la crise que l'industrie des fertilisants a vécue entre octobre 2008 et janvier 2010.

Nous avons en effet enregistré une baisse de chiffre d'affaires de - 21.5% par rapport à l'année antérieure. Ce résultat est la conséquence d'écartés négatifs et positifs. Les livraisons d'engrais et d'amendements sur l'exercice 2009, qui ont servi de base de calcul pour les contributions 2010, ont baissé de plus de 30 %. Mais cette forte diminution, jusqu'alors jamais connue dans le secteur de la fertilisation assez peu cyclique a été compensée par le dynamisme de l'activité.

Parmi les facteurs positifs, nous enregistrons 6 éco-contributeurs supplémentaires, et avons ce jour enregistré notre 102^{ème} partenaire. De plus, pour des raisons de praticité, de sécurité et de conservation des produits, les emballages sont de plus en plus livrés conditionnés aux agriculteurs. Enfin, malgré la baisse potentielle du gisement consécutive à la baisse des livraisons de la campagne 2009-2010, nous avons collecté et recyclé plus de tonnages de plastique. Notre objectif initial, un taux de collecte de plus de 50% en 2010 a été atteint et même dépassé.

Cet exercice en demi-teinte nous apporte des encouragements pour les prochaines années. Mme Kosziuzko Morizet a signé avec l'ensemble des partenaires de la filière un accord cadre pour renforcer et pérenniser la filière de collecte des déchets issus des exploitations agricoles.

Notre objectif pour 2015 s'élève à 75% de taux de collecte pour nos emballages, et je suis sûr qu'avec votre soutien renouvelé, nous atteindrons cet objectif.

Nous vous remercions encore de votre contribution au développement durable de la filière fertilisation.



02 Rapport financier 2010

Les 99 éco-contributeurs ont permis de réaliser un chiffre d'affaires de 1 341 433€ en 2010

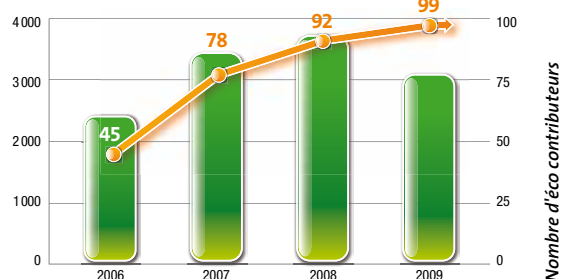
(Cf. liste des contributeurs en page 4).

Ils représentent ensemble :

- 3 114 344 tonnes emballées en big-bags et sacs, soit un potentiel de 7 500 tonnes de plastique recyclable,
- 10 056 520 litres conditionnés en bidons et fûts, soit un potentiel de 700 tonnes de plastique recyclable.

Le gisement français est aujourd'hui estimé à 10 000 tonnes de plastique à récupérer et à recycler.

Milliers de tonnes d'engrais emballés (big-bags et sacs)



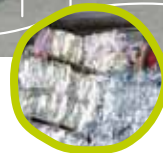
Bilan au 31 décembre 2010 (en €uros)

ACTIF		PASSIF	
Actif immobilisé	25 051 €	Capital social	37 000 €
		Réserve légale	3 700 €
Comptes clients	19 677 €	Report à nouveau	11 205 €
Autres créances	138 068 €	Résultat de l'exercice	29 463 €
Trésorerie	92 296 €		
Charge constatée d'avance	220 €	Dette fournisseur	185 047 €
		Dette fiscale et sociale	8 897 €
TOTAL	275 312 €	TOTAL	275 312 €

Compte d'exploitation (en €uros)

Chiffre d'affaires	1 338 622 €
Autre produits	2 €
TOTAL PRODUITS D'EXPLOITATION	1 338 624 €
Loyer - Charges locatives	22 000 €
Personnel détaché - Prestations	187 923 €
Frais de gestion	10 096 €
Honoraires	7 600 €
Annonces, Insertions	12 000 €
Prestation Adivalor	1 037 700 €
Divers	12 960 €
Impôts et taxes	3 769 €
Dotations aux amortissements	5 004 €
TOTAL CHARGES D'EXPLOITATION	1 299 052 €
Résultat net	39 572 €
Produits nets sur cessions de VMP	1 992 €
Charges exceptionnelles sur OP de gestion	6 940 €
Impôts sur les bénéfices	5 161 €
RÉSULTAT NET	29 463 €

Les comptes 2010 ont été certifiés en date du 20 mai 2011 par le Cabinet MAZARS.



03

Signature de l'accord cadre entre Adivalor et le Ministère de l'Environnement



L'éco-organisme Adivalor et le Ministère de l'Écologie ont signé le 8 février dernier un accord-cadre pour la période 2011-2015. Il fait suite au premier accord signé en 2003, précise les objectifs à l'horizon 2015 et est étendu aux filières mises en place depuis 2007: emballages

d'engrais et amendements, films plastiques agricoles, emballages de semences et de produits d'hygiène pour l'élevage laitier.

Adivalor et ses partenaires visent en 2015 un taux de collecte de 75% (contre 46% en 2009) et un taux de recyclage de 95% (79% en 2009).

04

résultats de la campagne de collecte en 2010

Le taux de collecte et les quantités collectées varient selon les régions.

La collecte réalisée dans 4 283 points sur la France en 2009/2010 est de 3 942 tonnes soit un taux moyen de 55% ce qui est supérieure à nos objectifs.



Taux de collecte par région
Campagne 2009/2010



Quantités collectées par région
en tonnes de plastiques 2009/2010



Source : Adivalor (www.adivalor.fr)

les éco contributeurs

Tous les contributeurs sont sur www.oveea.fr



AGRIAL
www.agrial.fr

AGRIMER / AGROCEAN
www.agrimer.com

AGRIVA (Groupe Roullier)
www.roullier.com

AGRO DISTRIBUTION INDUSTRIE

AGRODIA

AGROFERTIL SARL
www.agrofertil.fr

AGRONUTRITION
www.agronutrition.fr

AGROQUALITA France
www.agroqualita.fr

ANGIBAUD DEROME & SPÉCIALITÉS
www.angibaud.fr

ANJOU MAINE CEREALES
www.anjoumainecereales.com

APPRO-VERT

APPROCHIM

ARTERRIS
arterris.ecoop.fr

AUBRUN TARTARIN SA
www.aubrun-tartarin.fr

AUMALE SYNERGIES
www.aumale-synergies.fr

AXEREAL
www.axereal.com

BERRY AU BAC

BHS
www.bhs.fr

BIOVITIS
www.biovitis.fr

CARMEUSE
www.carmeuse.fr

CEDEST
www.cedest.com

CÉREGRAIN DISTRIBUTION
www.groupeceregrain.com

CHAMPAGNE CÉRÉALES
www.champagne-cereales.com

CHARENTE COOP
www.charente-coop.coop

CHAUX ET DOLOMIÉS FRANÇAISES

COOPÉRATIVE AGRICOLE DE LA LORRAINE
www.cal-lorraine.com

COOPÉRATIVE CHARENTES ALLIANCE

COOPÉRATIVE COREA POITOU-CHARENTE
www.coreapc.fr

COOP DE CREULLY

COOPÉRATIVE DES AGRICULTEURS DE LA MAYENNE
www.cam.fr

COOPÉRATIVE INTERVAL
<http://interval.coop/>

COOPÉRATIVE AGRICOLE DU MORBIHAN : CAM 56
www.cam56.fr

COOPÉRATIVE LUR BERRI
www.lurberri.fr

DELEPLANQUE
www.deleplanque.fr

DIJON CÉRÉALES
www.dijon-cereales.fr

DUCCLOS INTERNATIONAL
www.duclosinternational.eu

ELIARD - SPCP

ENGRAIS DROUIN SA
www.engrais-drouin.fr

ETS BERNARD
www.ets-bernard.com

EURALIS CÉRÉALES
www.euralis.fr

EVERRIS
www.everris.fr

FERTEMIS

FERTINAGRO
www.fertinagro.com

FERTIVAL

FCA FERTILISANTS
www.fca-fertilisants.com

GIROUX

GOEMAR SA
www.goemar.com

GPN
www.gpn.fr

GRATECAP
www.gratecpa.fr

GROUPE GITEN
www.giten.fr

GROUPE DAUPHINOISE
www.dauphinoise.ecoop.fr

I.C.L FERTILIZERS
www.iclfertilizers.com

IBERPOTASH
www.iclfertilizers.com

IN VIVO
www.invivo-group.com

IRIBARREN
www.dolomie-du-poitou.com

ITHEC
www.ithec.fr

K+S FRANCE
Division Compo Expert
www.compo-pro.fr

K+S KALI DU ROURE
www.kali-gmbh.com

K+S KALI GmbH
www.kali-gmbh.com

K+S KALI RODEZ
www.kali-gmbh.com

K+S KALI WITTENHEIM
www.kali-gmbh.com

K+S NITROGEN SAS
www.ks-nitrogen.com

LA GRANDE JAUGUE
www.groupe-cassous.com

LA PROVENCALE
www.provencale.com

LAUTIER ET CIE
www.germiflor.com

LESEUR SA
www.leseur.com

LHOIST France CENTRE ET SUD OUEST
www.lhoist.fr

LORCA
www.lorca.fr

MEAC
www.meac.terre-net.net

NATEA AGRICULTURE

OCI AGRO France
www.ociagro.com

OMAG
www.omag.fr

OVINALP
www.ovinalp.fr

PHALIPPOU FRAYSSINET
www.phalippou-frayssinet.fr

PIEDNOIR
www.piednoir.fr

PLANTIN (engrais)
www.plantin.fr

PRP
www.prp-infos.com

PRODUCTOS AGRICOLAS MACASA
www.macasa.es

RAGT
www.ragtsemences.com

ROSIER FRANCE

ROSIER SA
www.rosier-be.com

SAS BAILLET BREDY

SAS JEUSSELIN

SDP
www.s-d-p.fr

SECO FERTILISANTS
www.secofert.fr

SICA DE GOUAIX (InVivo)
www.invivo-group.com

SICA RHONE SAONE ENGRAIS
www.ceregrain-groupe.com

STAHL

SUD ENGRAIS DISTRIBUTION
www.sed-arles.com

TERRENA
www.terrena.fr

TERRES D'ALLIANCES
www.groupeceregrain.com

TERRES DU SUD
www.terres-du-sud.fr

THIELIN CULTURES

TIMAC (Groupe Roullier)
www.roullier.com

TMCE
www.tmce.fr

TRISKALIA
www.triskalia.fr

UFAB
www.ufab-bio.fr

UNIFERT FRANCE

YARA
www.yara.fr

NOUVEAUX ÉCO-CONTRIBUTEURS 2011

CR DISTRIBUTION

GAVILON
www.gavilon.com

SOBAC

